

MORNING SHOW

MOD. 2

PROF: ORLANDO BURGOS

El horario de la mañana es el más importante en su emisora.

El 'Morning Show' no solo debe ser el programa más importante sino el espacio que identifica a su emisora, que muestra lo mejor de ella. Además es el momento para contarles a sus oyentes lo que sucede en su mundo, de manera entretenida, divertida y actual.



ARMAR UN EQUIPO GANADOR



Evalúe y mejore su desempeño

La idea es oírlo como si fuera un oyente y hacer auto-críticas suyas y de su equipo. Fortalezca las secciones que salen bien y cambie las que salen mal. Hay que ser muy francos y directos en el momento de hacer el análisis. Lo que no sirve, no sirve, y no hay que insistir en ello.



Haz que tu contenido sea variado y musical

Concéntrese en los éxitos, en las canciones que todos conocen. El programa de la mañana no está diseñado para lanzar música sino para acompañar a sus oyentes en el momento más aburrido del día: levantarse y prepararse para ir a estudiar o trabajar.



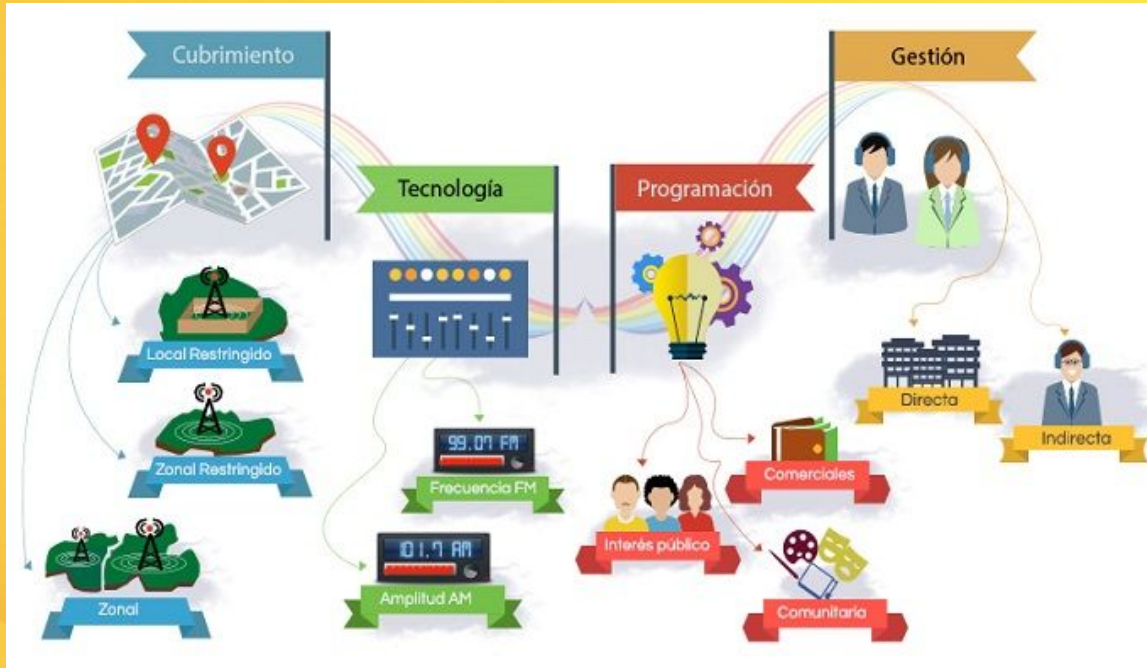
Evite cambios de formatos o de secciones



Mantener su propia personalidad



Use el más grande poder que tiene la radio



Refuerce sus fortalezas

Lo que funciona

No copies

**Analizar las
múltiples
nuevas ideas**



Desarrolle otros talentos y habilidades



Mantenga una auto-disciplina saludable

NOS DEBEMOS A NUESTRA AUDIENCIA



TAREA 2 - ENSAYO

MARTES 23 DE MARZO - 12 PM

**Maria del Pilar Martínez -Costa, Susana
Herrera Damas, 2007 “La crónica
radiofónica: entre las rutinas
profesionales y la calidad informativa”**

HEY! ESCRIBEME

ORLANDO@ALIANZADECOMUNICADORESCRISTIANOS.COM